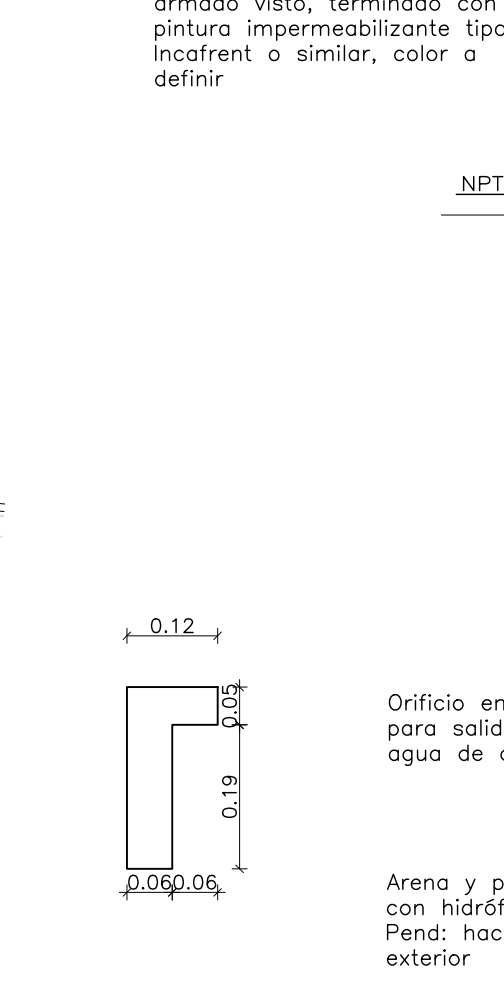


ESCALA 1:10

ESCALA 1:10



ESCALA 1:20

ESCALA 1:20

Antepecho:
premoldeado de hormigón
armado visto, terminado con
pintura impermeabilizante tipo
Incafrent o similar, color a
definir

Amure de aberturas:

- jambas: grampas de aluminio tomadas con arena y portland c/hidrófugo. Cant. mínima 2 por jamba
- dintel y antepecho: poliuretano expandido
- terminación exterior cordón de Sikaflex 1A o similar
- terminación interior silicona pintable

Muro doble compuesto por:

- Muro interior de ladrillo de campo a soga, trabado
- Cara interior: terminación bolsado
- Cara exterior: mortero de arena y pórtland

c/hidrófugo

3x1,40
emulsión asfáltica, 2 manos
placas de poliestireno expandido,
e=3cm

- Cámara de aire
- Revestimiento exterior ladrillo espejo, junta continua, terminación bolsado

Orificio en ladrillo
para salida de
agua de cámara

Arena y portland
con hidrófugo

Ladrillo con
librillo

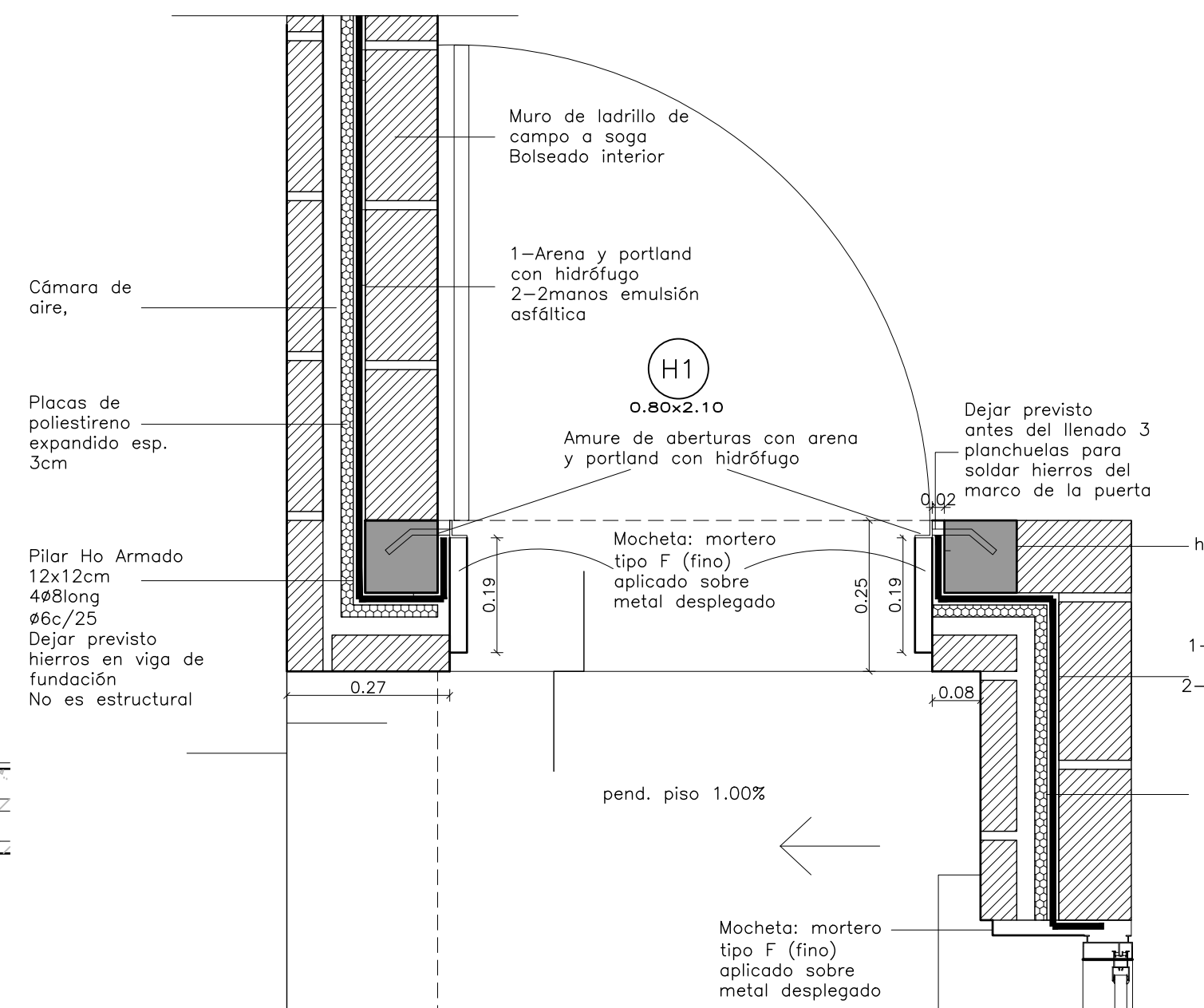
Cielorraso:
placa cementicia,
poliestireno $e=3\text{cm}$
y barrera corta-vapor

Entrepiso prefabricado

+2.05

ESCALA 1:20

ESCALA 1:20



Pilar Ho Armado
12x12cm

Dejar previsto
fierros en viga de
fundación
No es estructural

-Arena y portland
con hidrófugo
2manos emulsión
asfáltica

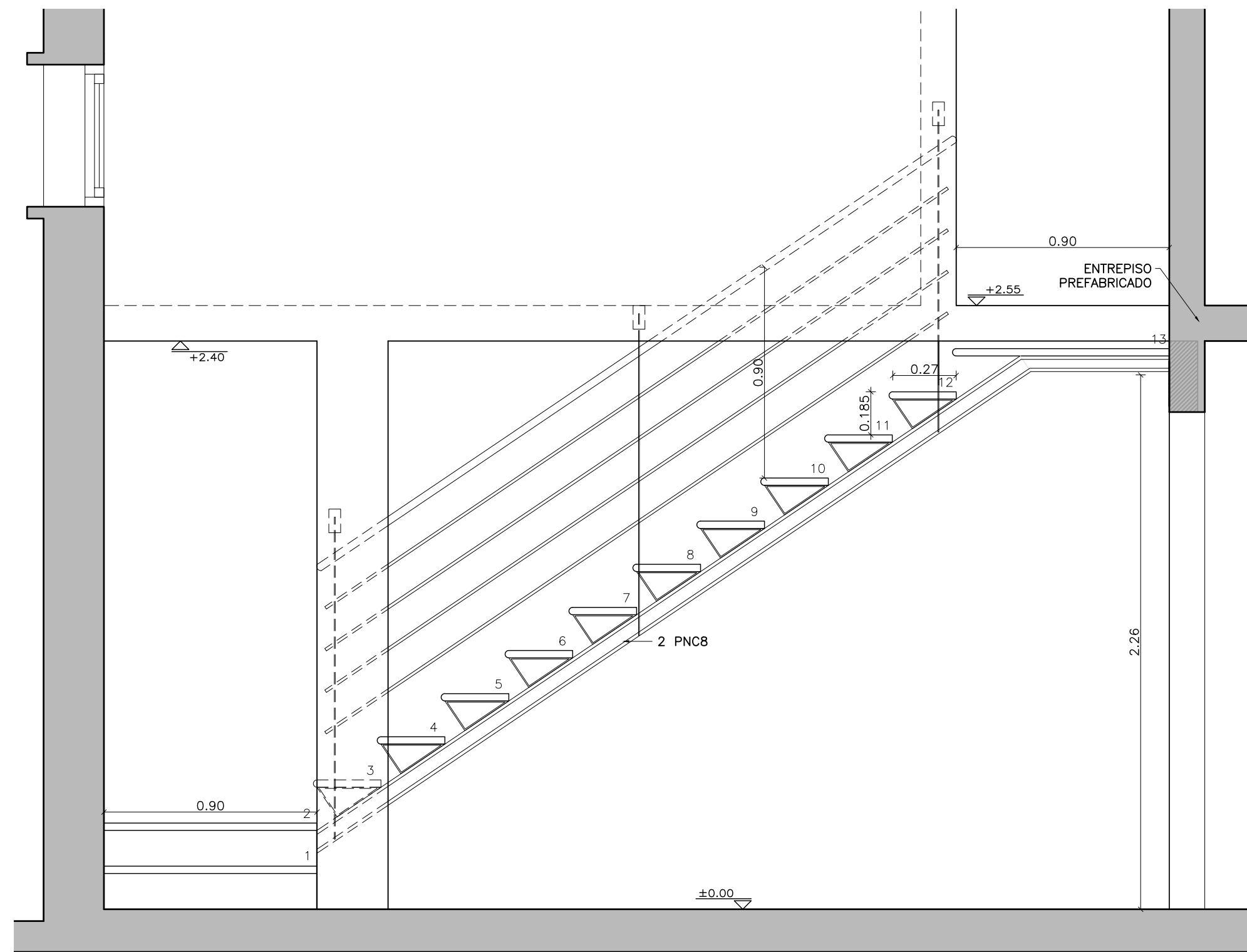
Placas de
poliestireno
expandido esp.
3cm

pend. piso 1.00%

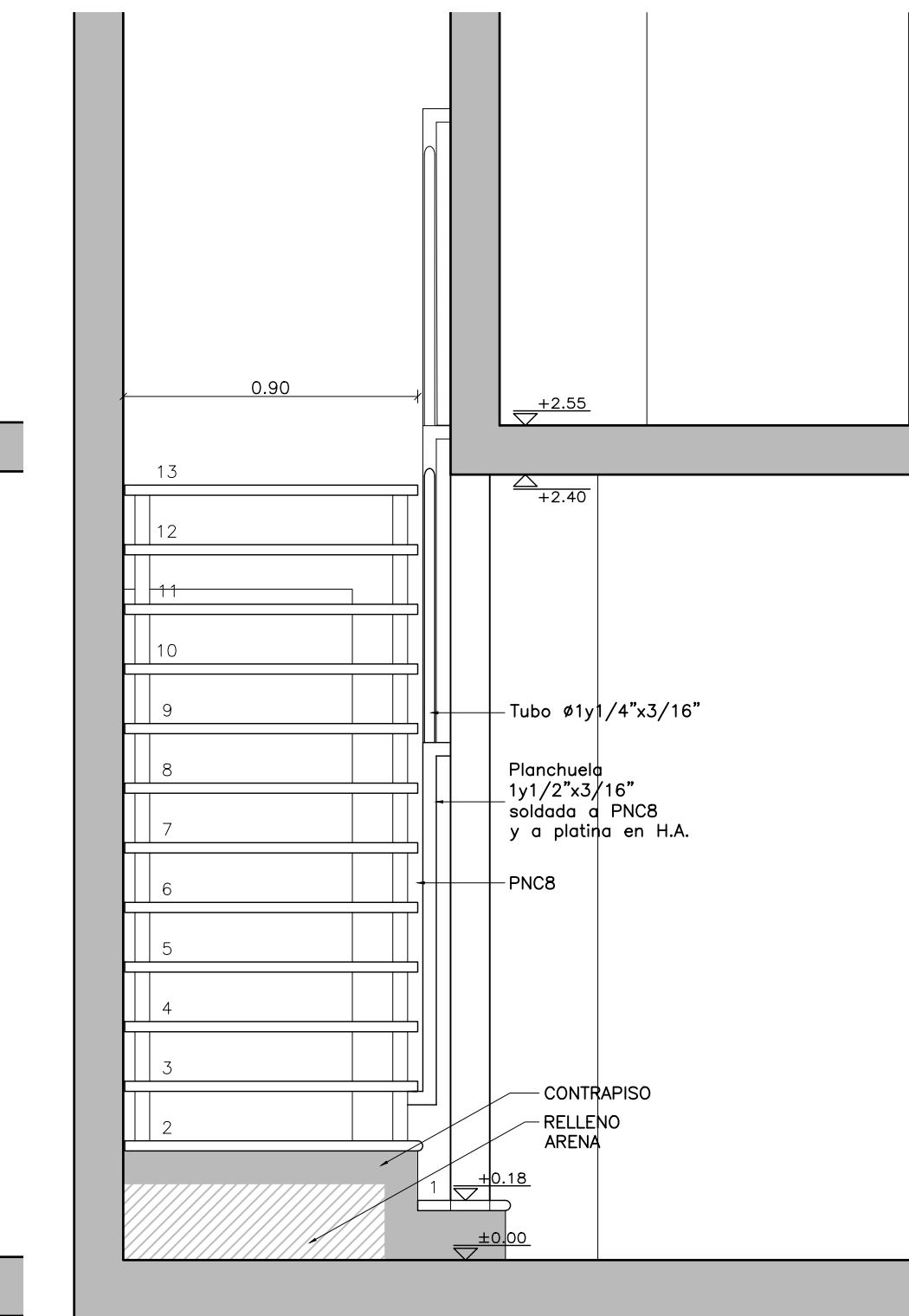
Mocheta: mortero tipo F (fino) aplicado sobre metal desplegado

CORTE LONGITUDINAL 1-1

ESCALA 1:20

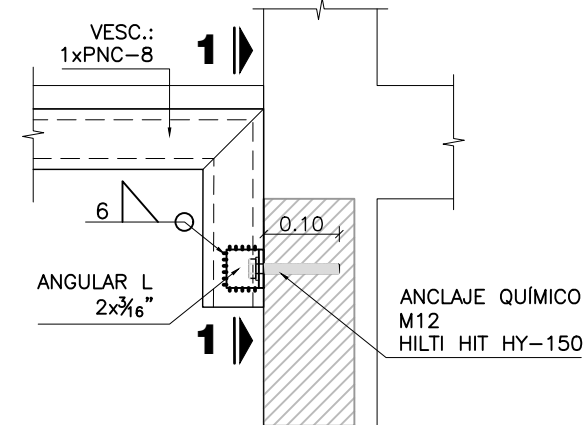


ESCALA 1:20



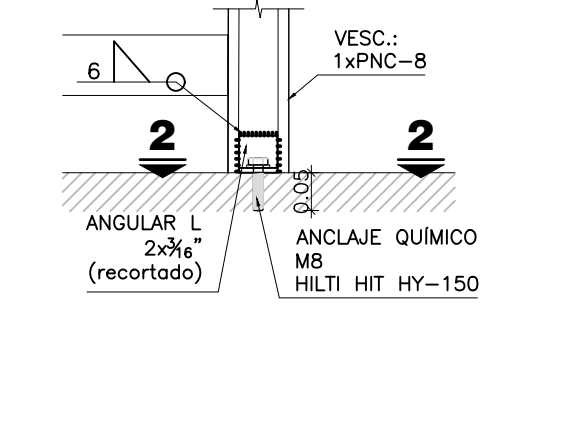
ESCALA 1:10

ESCALA 1:10



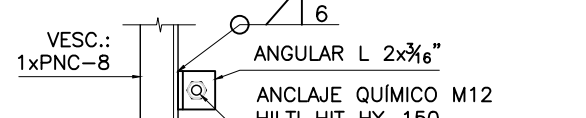
ESCALA 1:10

ESCALA 1:10



ESCALA 1:10

ESCALA 1:10



ESCALA 1:10

ESCALA 1:10

